

# Maquillage 2020-2021

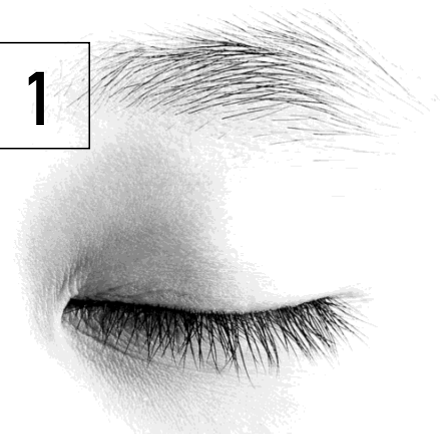


# MATÉRIEL NÉCESSAIRE

- Ombre à paupière de couleur blanche, grise et noire
- Crayon noir
- Mascara
- Rouge à lèvres rouge vin / rouge foncé. Suggestion: Dillorana (couleur: Vin sombre / Numéro: C536A)



**1**



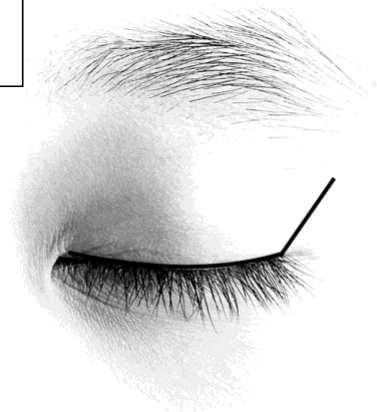
**Nettoyer le sébum sur les paupières à l'aide d'une lingette nettoyante pour que le maquillage adhère bien à la peau.**

**2**



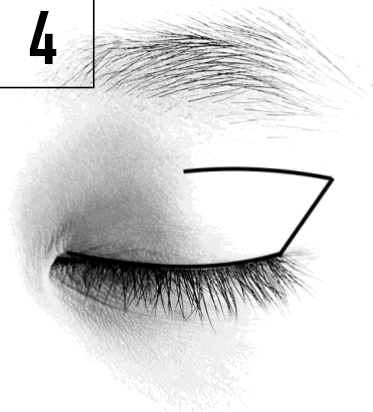
**Tracer une ligne noire près de la ligne des cils en partant du coin intérieur de l'oeil vers l'extérieur.**

**3**



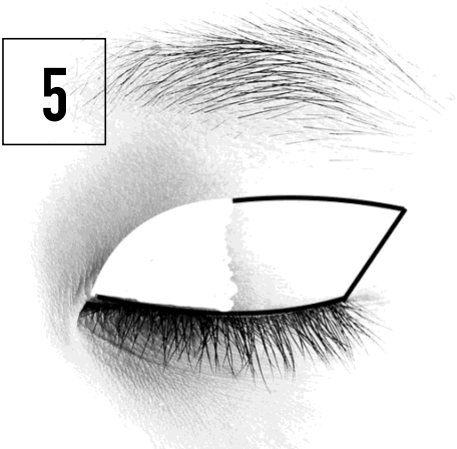
**Lorsqu'arrivé au coin extérieur de l'oeil, il faut faire continuer la ligne vers le coin extérieur du sourcil.**

**4**



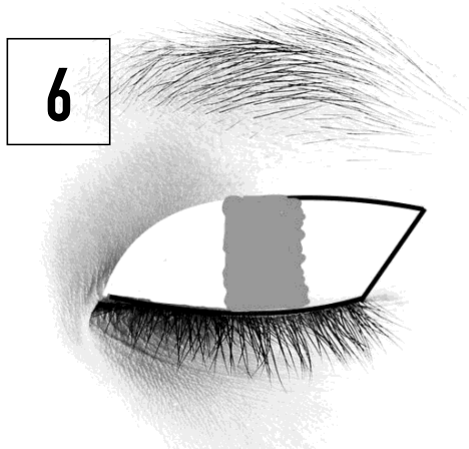
**Ensuite, tracer une ligne vers le centre de l'oeil. S'assurer que cette ligne soit droite (qu'elle ait une direction horizontale et non une pente croissante ou décroissante).**

**5**



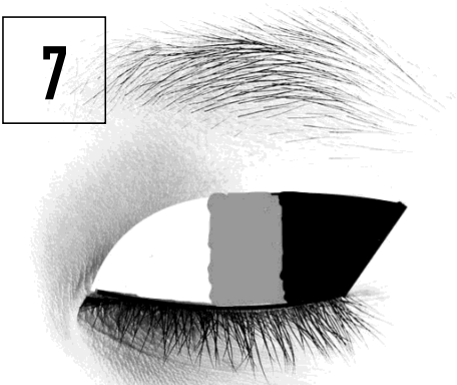
Appliquer de l'ombre à paupière blanche dans le coin intérieur de la paupière, environ jusqu'au centre de l'oeil.

**6**



Appliquer de l'ombre à paupières grise au centre de la paupière, de manière à faire un dégradé avec l'ombre à paupières blanche.

**7**



Appliquer de l'ombre à paupières noire sur le coin extérieur de l'oeil, de manière à faire un dégradé avec l'ombre à paupières grise. Attention de ne pas dépasser les lignes préalablement tracées, pour une meilleure finition.

**8**

Appliquer le mascara.  
(Les faux cils sont déconseillés)

**9**

Appliquer le rouge à lèvres.